

Buteo

28 schitterende appartementen



Op toplocatie met terras en/of balkon

in Warande Lelystad

Zie je jezelf al wonen in het mooiste gebouw van Warande?

Binnenkort wordt gestart met de bouw van het **PRACHTIGE** appartementencomplex genaamd Buteo in het hart van nieuwbouwwijk Warande in Lelystad. Buteo is Latijn voor Buizerd, deze roofvogel heeft zijn leefgebied in de Oostvaardersplassen, één van de grootste natuurgebieden van Nederland op een steenworp afstand van Warande.

Deze wijk karakteriseert zich door haar ruime, kindvriendelijke opzet, aandacht voor de omgeving, veel ruimte en groen en leefomgeving van de inwoners.

Buteo bevindt zich aan de rand van Warande, in de kom van de Westerdreef en de Buizerdlaan, tegenover het wijkwinkelcentrum met o.a. de Albert Heijn, een apotheek en een huisartsenpraktijk.

Buteo wordt het sluitstuk van Warande en heeft hierdoor een vrije ligging. De planning is dat deze wijk in de toekomst direct ontsloten wordt vanaf de op- en afritten 9 van de A6.

In Buteo is de begane grond gereserveerd voor dienstverleners, gezondheidszorg, lichte horeca en leisure. Daarboven komen drie bouwlagen met 28 appartementen in 22 verschillende types, welke in grootte variëren van circa 50 m² t/m 95 m² gebruiksoppervlak.

De meeste appartementen beschikken over 2 slaapkamers een volledig ingerichte badkamer met toilet en een afzonderlijk toilet en uiteraard een riante woonkamer met aangrenzend een heerlijk privé terras en/of balkon.

De appartementen zijn volledig vloerverwarmd en hebben kunststof kozijnen, waardoor ze bijzonder onderhoudsarm zullen zijn.

Uiteraard voldoet elk appartement aan de nieuwste eisen van het bouwbesluit en is derhalve bijna energie neutraal (BENG), wat in de lage energierekening tot uitdrukking gaat komen. Het parkeren geschiedt aan de achterkant of naast de Albert Heijn.



Buteo



Wonen op een Toplocatie

Ontwikkelaar



Aannemer



Architect



Makelaar



Notaris



Lelystad

Het mooie, kloppende



van ons land

Lelystad is centraal gelegen in Nederland, een bijzonder groene gemeente aan het water, met o.a.:

Het Markermeer, met Nederlands nieuwste natuurgebied, de Marker Wadden met ongerepte natuur, een paradijs voor vele vogelsoorten en waterdieren. Het IJsselmeer, een walhalla voor watersportliefhebbers. Lelystad beschikt over meerdere jachthavens en stranden.

Het natuurpark, de Oostvaardersplassen en de vele parken in Lelystad zelf zijn allemaal heel goed bereikbaar o.a. met de fiets, over de vele prachtige fietspaden die dwars door en om Lelystad zijn aangelegd.

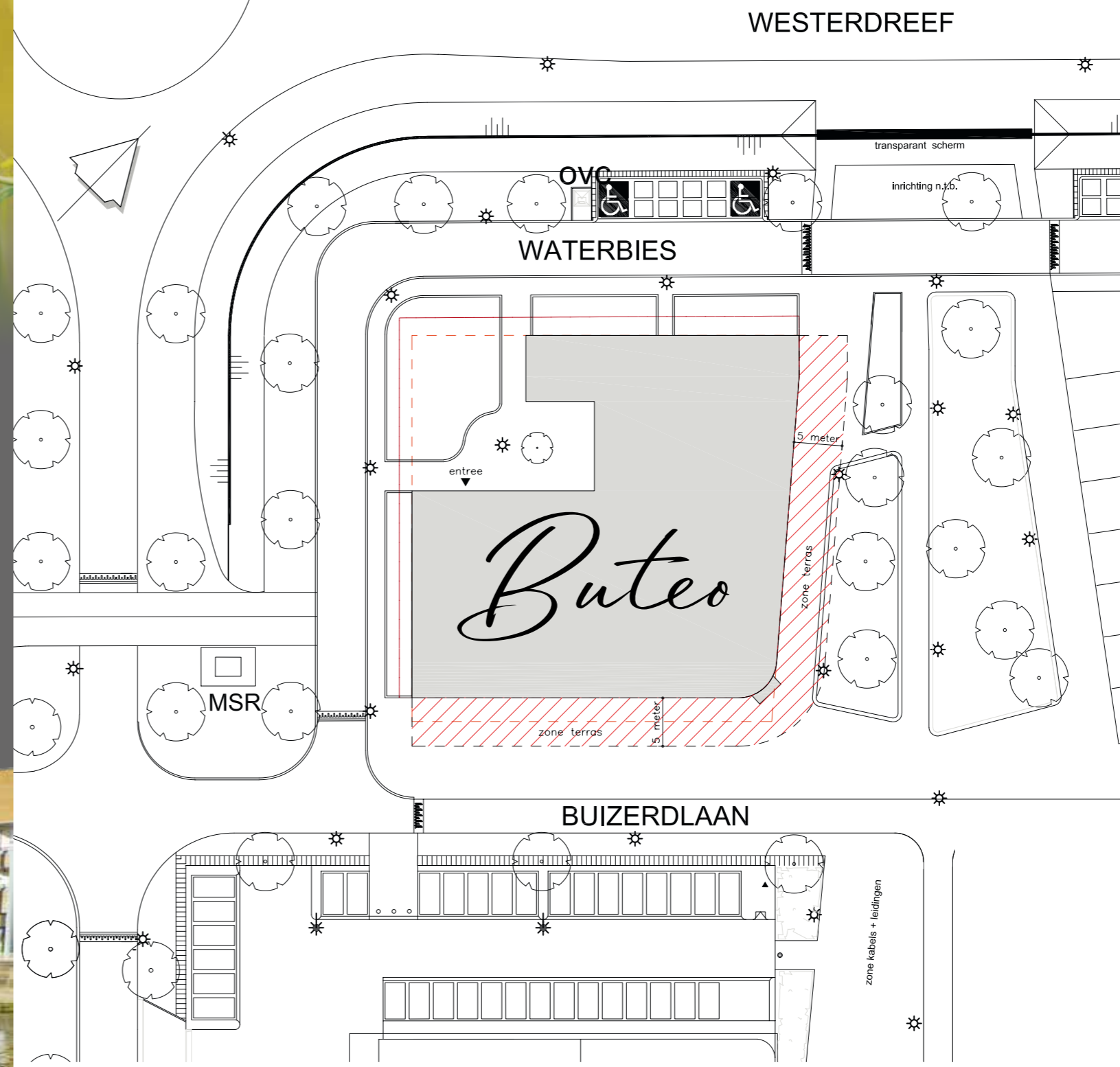
Batavia Stad, het bekendste outlet center van Nederland en luchtvaartmuseum Aviodome trekken jaarlijks miljoenen bezoekers.

Heerlijk wonen in Lelystad geeft je rust en ruimte, waardoor een hoog leefklimaat wordt bereikt. Schone lucht, schone grond en schoon water kenmerken deze ruime groen opgezette stad.

De bereikbaarheid is ook zeer goed te noemen. Met de auto ben je via de A6 binnen een kwartier in Almere. Ook Amsterdam, Amersfoort en Utrecht zijn binnen handbereik. Harderwijk bereik je in 20 minuten en Enkhuizen in dezelfde tijd.

Lelystad beschikt over een Intercity Centraal station, met treinen naar Noord, Midden en Zuid Nederland. Ook wordt nog steeds gewerkt aan de opening van Lelystad airport.

Kortom Lelystad is het mooie, kloppende hart van Nederland.



*Locatie
en
Situatie*

“Corner Side” Appartement

Bouwnummer 1

Dit prachtige “Corner Side” 3 kamer appartement is 79 m² groot en heeft een schitterend terras met situering op het Zuidoosten. Het is gelegen op de eerste verdieping.

Het appartement beschikt over twee slaapkamers, een badkamer met toilet, een afzonderlijk toilet, een berging en een hal. De riante woonkamer/keuken is maar liefst 42 m² en komt uit op het heerlijke ruime privé terras van 13 m². Hier kun je tot in de late uurtjes met meerdere personen genieten. Het terras is bereikbaar vanuit de woonkamer door middel van een schuifpui en is voorzien van een groot screen om hoogzomer de warmte en de zon buiten te houden.

Dit hoekappartement heeft een prachtig grote raampartij aan de zijkant van de woonkamer waardoor het een unieke uitstraling heeft, hierdoor ontstaat een fijne lichte ruimte waardoor het nog ruimer aanvoelt dan het al is.

Het appartement wordt gebouwd volgens de allerlaatste bouwnormen en geheel voorzien van vloerverwarming, er komen kunststof kozijnen met HR ++ glas, waardoor het bijzonder energiezuinig is en dat merk je in de energierekening.





“Corner Side” Appartement

Bouwnummer 9

Dit prachtige “Corner Side” 3 kamer appartement is 79 m² groot en heeft een schitterend terras. Het is gelegen op de eerste verdieping. Het appartement beschikt over twee slaapkamers, een badkamer met toilet, een afzonderlijk toilet, een berging en een hal. De riante woonkamer/keuken is maar liefst 42 m² en komt uit op het heerlijke ruime privé terras van 13 m². Hier kun je tot in de late uurtjes met meerdere personen genieten. Het terras is bereikbaar vanuit de woonkamer door middel van een schuifpui.

Dit hoekappartement heeft een prachtig grote raampartij aan de zijkant van de woonkamer waardoor het een unieke uitstraling heeft, hierdoor ontstaat een fijne lichte ruimte waardoor het nog ruimer aanvoelt dan het al is.

Het appartement wordt gebouwd volgens de allerlaatste bouwnormen en geheel voorzien van vloerverwarming, er komen kunststof kozijnen met HR ++ glas, waardoor het bijzonder energiezuinig is en dat merk je in de energierekening.



“Corner Side” Appartement

Bouwnummer 11

Dit prachtige en unieke “Corner Side” 3 kamer appartement is 66 m² groot en heeft een schitterend terras en een balkon. Het is gelegen op de tweede verdieping.

Het appartement beschikt over twee slaapkamers, een badkamer met toilet, een afzonderlijk toilet, een berging en een hal. De fijne woonkamer/keuken is maar liefst 29 m² en komt uit op het heerlijke ruime privé terras van 13 m². Hier kun je tot in de late uurtjes met meerdere personen heerlijk genieten. Het terras is bereikbaar vanuit de woonkamer door middel van een schuifpui en is gelegen aan de voorkant.

Aan de zijkant van de woonkamer bevindt zich een grote raampartij met schuifpui, waarmee je toegang krijgt tot het privé balkon van maar liefst 8 m² dat gesitueerd is op het Zuidwesten en waar je kunt genieten van een fenomenaal vrij uitzicht. Het balkon maakt het appartement bijzonder rijk en zorgt ervoor dat er nog meer licht binnen komt, hierdoor voelt het appartement nog ruimer aan.

Het appartement wordt gebouwd volgens de allerlaatste bouwnormen en geheel voorzien van vloerverwarming, er komen kunststof kozijnen met HR ++ glas, waardoor het bijzonder energiezuinig is en dat merk je in de energierekening. De woonkamer is uitgerust met een kleine screen en de grote slaapkamer heeft er twee.





“Corner Side” Appartement

Bouwnummer 18

Dit prachtige “Corner Side” 3 kamer appartement is 66 m² groot en beschikt over een schitterend terras en een geweldig balkon. Het is gelegen op de tweede verdieping.

Het appartement heeft twee slaapkamers, een badkamer met toilet, een afzonderlijk toilet, een berging en een hal. De fijne woonkamer/keuken is maar liefst 29 m² en komt uit op het heerlijke ruime privé terras van 14 m². Hier kun je tot in de late uurtjes met meerdere personen van elkaar genieten. Het terras is bereikbaar vanuit de woonkamer door middel van een schuifpui en is gelegen aan de voorkant.

Aan de zijkant van de woonkamer bevindt zich een grote raampartij met schuifpui, waarmee je toegang krijgt tot het privé balkon van maar liefst 8 m² met een fenomenaal uitzicht. Het balkon maakt het appartement bijzonder rijk en zorgt ervoor dat er nog meer licht binnen komt. Hierdoor voelt het appartement nog ruimer aan.

Omarm de perfecte balans tussen comfort en connectie met de buitenwereld.

Het appartement wordt gebouwd volgens de allerlaatste bouwnormen en geheel voorzien van vloerverwarming, er komen kunststof kozijnen met HR ++ glas, waardoor het bijzonder energiezuinig is en dat merk je in de energierekening. De grote slaapkamer is voorzien van een screen.



“Corner Side” Appartement

Bouwnummer 20

Dit prachtige “Corner Side” 3 kamer appartement is 66 m² groot en beschikt over een subliem privé balkon. Het is gelegen op de derde verdieping. Het hoekappartement beschikt over twee slaapkamers, een badkamer met toilet, een afzonderlijk toilet, een berging en een hal. De fijne woonkamer/keuken is maar liefst 29 m² en komt uit op het heerlijke privé balkon van 8 m² met een situering op het Zuidwesten. Hier kun je tot in de late uurtjes met meerdere personen genieten van een fenomenaal vrij uitzicht. Het balkon is bereikbaar vanuit de woonkamer door middel van een schuifpui en is gelegen aan de zijkant.

Aan de voorkant van de woonkamer is er een grote raampartij wat ervoor zorgt dat er nog meer licht binnen komt. Hierdoor voelt het appartement nog veel ruimer aan. Het appartement wordt gebouwd volgens de allerlaatste bouwnormen en geheel voorzien van vloerverwarming, er komen kunststof kozijnen met HR ++ glas, waardoor het bijzonder energiezuinig is en dat merk je in de energierekening. De ramen van beide slaapkamers zijn voorzien van screens.



“Corner Side” Appartement

Bouwnummer 27

Dit prachtige “Corner Side” 3 kamer appartement is 66 m² groot en heeft een geweldig privé balkon met fenomenaal vrij uitzicht. Het is gelegen op de derde verdieping.

Het hoekappartement beschikt over twee slaapkamers, een badkamer met toilet, een afzonderlijk toilet, een berging en een hal. De fijne woonkamer/keuken is maar liefst 29 m² en komt uit op het heerlijke privé balkon van 8 m². Hier kun je tot in de late uurtjes met meerdere personen genieten van het geweldige uitzicht. Het balkon is bereikbaar vanuit de woonkamer door middel van een schuifpui en is gelegen aan de zijkant.

Aan de voorkant van de woonkamer is er een grote raampartij wat ervoor zorgt dat er nog meer licht binnen komt. Hierdoor voelt het appartement nog ruimer aan.

Stap op het balkon en omarm de perfecte balans tussen comfort en connectie met de buitenwereld. Een echte unieke woonsensatie.

Het appartement wordt gebouwd volgens de allerlaatste bouwnormen en geheel voorzien van vloerverwarming, er komen kunststof kozijnen met HR ++ glas, waardoor het bijzonder energiezuinig is en dat merk je in de energierekening.





“Wide View” Appartement

Bouwnummer 5

Dit exclusieve “Wide View” 3 kamer appartement is 95 m² groot beschikt over een gigantisch panorama terras, het is gelegen op de eerste verdieping.

Het appartement beschikt over twee slaapkamers, een badkamer met toilet, een afzonderlijk toilet, een berging en een hal. De riante woonkamer/keuken is maar liefst 51 m² en komt uit op het exclusieve terras inclusief loggia van 48 m².

Ervaar het ultieme buitenleven op het panorama terras. Geniet van een ochtendkoffie, een ontspannen middag of een sfeervol diner op dit exclusieve terras met loggia. Het biedt de perfecte setting voor elke gelegenheid.

Het terras is bereikbaar vanuit de woonkamer door middel van een schuifpui, de loggia door middel van een draaikiep deur. Ook vanuit de twee slaapkamers kun je rechtstreeks op het terras komen. De woonkamer is voorzien van een groot screen om hoogzomer de warmte en de zon buiten te houden.

Het appartement wordt gebouwd volgens de allerlaatste bouwnormen en geheel voorzien van vloerverwarming, er komen kunststof kozijnen met HR ++ glas, waardoor het bijzonder energiezuinig is en dat merk je in de energierekening.





Fenomenaal Panorama Terras





“Wide View” Appartement

Bouwnummer 15

Dit exclusieve “Wide View” 3 kamer appartement is 85 m² groot, heeft een gigantisch panorama terras en is gelegen op de tweede verdieping.

Het appartement beschikt over twee slaapkamers, een badkamer met toilet, een afzonderlijk toilet, een berging en een hal. De riante woonkamer/keuken met uitzicht naar meerdere kanten is maar liefst 38 m² en komt uit op het exclusieve panorama terras inclusief loggia van 51 m².

Ervaar het ultieme buitenleven op het enorme terras. Geniet van een ochtendkoffie, een ontspannen middag of een sfeer vol diner, het geweldige terras met loggia biedt de perfecte setting voor elke gelegenheid.

Het terras is bereikbaar vanuit de woonkamer door middel van een schuifpui. Ook vanuit de grote slaapkamer kun je rechtstreeks op het terras komen, eveneens via een schuifpui.

Het appartement wordt gebouwd volgens de allerlaatste bouwnormen en geheel voorzien van vloerverwarming, er komen kunststof kozijnen met HR ++ glas, waardoor het bijzonder energiezuinig is en dat merk je in de energierekening.



“Wide View” Appartement

Bouwnummer 24

Dit exclusieve “Wide View” 3 kamer appartement is 87 m² groot en heeft een heerlijk privé balkon met loggia, het is gelegen op de derde verdieping.

Het appartement beschikt over twee slaapkamers, een badkamer met toilet, een afzonderlijk toilet, een berging en een hal. De riante woonkamer/keuken met een enorm uitzicht is maar liefst 39 m² en komt uit op het geweldige privé balkon van 9 m² inclusief een loggia. Het balkon is bereikbaar vanuit de woonkamer door middel van een schuifpui.

Stap op het balkon en omarm de perfecte balans tussen comfort en connectie met de buitenwereld.
Een echte unieke woonsensatie.

Het appartement wordt gebouwd volgens de allerlaatste bouwnormen en geheel voorzien van vloerverwarming, er komen kunststof kozijnen met HR ++ glas, waardoor het bijzonder energiezuinig is en dat merk je in de energierekening.





“Top Balcony” Appartement

Bouwnummer 21, 22 & 23

Dit prachtige “Top Balcony” 3 kamer appartement is 66 m² groot en heeft een privé balkon. Het is gelegen op de derde verdieping.

Het appartement beschikt over twee slaapkamers, een badkamer met toilet, een afzonderlijk toilet, een berging en een hal. De fijne woonkamer/keuken is maar liefst 30 m² en komt uit op het heerlijke knusse privé balkon van 6 m². Hier kun je tot in de late uurtjes genieten van een heerlijk vrij uitzicht over Warande. Het balkon is bereikbaar vanuit de woonkamer door middel van een schuifpui.

Stap op het balkon en omarm de perfecte balans tussen comfort en connectie met de buitenwereld. Een echt unieke woonsensatie.

Het appartement wordt gebouwd volgens de allerlaatste bouwnormen en geheel voorzien van vloerverwarming, er komen kunststof kozijnen met HR ++ glas, waardoor het bijzonder energiezuinig is en dat merk je in de energierekening.



“Top Balcony” Appartement

Bouwnummer 25

Dit prachtige “Top Balcony” 3 kamer appartement is 77 m² groot en heeft een heerlijk privé balkon met fenomenaal uitzicht. Het is gelegen op de derde verdieping.

Het appartement beschikt over twee slaapkamers, een badkamer met toilet, een afzonderlijk toilet, een berging en een hal. De riante woonkamer/keuken is maar liefst 40 m² en komt uit op het heerlijke knusse privé balkon van 6 m². Hier kun je tot in de late uurtjes heerlijk genieten van een geweldig vrij uitzicht.

Het balkon is bereikbaar vanuit de woonkamer door middel van een schuifpui.

Stap op het balkon en omarm de perfecte balans tussen comfort en connectie met de buitenwereld.

Een echte unieke woonsensatie.

Het appartement wordt gebouwd volgens de allerlaatste bouwnormen en geheel voorzien van vloerverwarming, er komen kunststof kozijnen met HR ++ glas, waardoor het bijzonder energiezuinig is en dat merk je in de energierekening.



Ruteo



“Top Balcony” Appartement

Bouwnummer 26

Dit prachtige “Top Balcony” 3 kamer appartement is 64 m² groot en heeft een heerlijk privé balkon met een geweldig vrij uitzicht. Het is gelegen op de derde verdieping. Het appartement beschikt over twee slaapkamers, een badkamer met toilet, een afzonderlijk toilet, een berging en een hal. De fijne woonkamer/keuken is maar liefst 27 m² en komt uit op het heerlijke knusse privé balkon van 6 m². Hier kun je tot in de late uurtjes heerlijk genieten van het vrije uitzicht. Het balkon is bereikbaar vanuit de woonkamer door middel van een schuifpui.

Stap op het balkon en omarm de perfecte balans tussen comfort en connectie met de buitenwereld. Een echte unieke woonsensatie. Het appartement wordt gebouwd volgens de allerlaatste bouwnormen en geheel voorzien van vloerverwarming, er komen kunststof kozijnen met HR ++ glas, waardoor het bijzonder energiezuinig is en dat merk je in de energierekening.



“Cozy Home Loft” Appartement

Bouwnummer 6

Dit exclusieve “Cozy Home” loft appartement is 49 m² groot en heeft een schitterend terras. Het is gelegen op de eerste verdieping.

Het appartement beschikt over een badkamer met toilet, een berging en een hal. De riante woonkamer/keuken is maar liefst 36 m² en komt uit op het heerlijke ruime privé terras van 14 m². Hier kun je tot in de late uurtjes met meerdere personen heerlijk genieten.

Het terras is bereikbaar vanuit de woonkamer door middel van een schuifpui en is voorzien van een groot screen om hoogzomer de warmte en de zon buiten te houden.

Het appartement wordt gebouwd volgens de allerlaatste bouwnormen en geheel voorzien van vloerverwarming, er komen kunststof kozijnen met HR ++ glas, waardoor het bijzonder energiezuinig is en dat merk je in de energierekening.



Licht & Ruim





“Cozy Home” Appartement

Bouwnummer 10

Dit fijne “Cozy Home” 2 kamer appartement is 53 m² groot en heeft een geweldig terras dat op het Zuidwesten is gesitueerd. Het is gelegen op de eerste verdieping.

Het appartement beschikt over een slaapkamer, een badkamer ensuite, een afzonderlijk toilet, een berging en een hal. De heerlijke woonkamer/keuken is maar liefst 27 m² en komt uit op dat geweldig ruime privé terras van 10 m². Hier kun je tot in de late uurtjes met meerdere personen van het buitenleven genieten. Het terras is bereikbaar vanuit de woonkamer door middel van een schuifpui en is voorzien van een groot screen om hoogzomer de warmte en de zon buiten te houden.

Dit appartement heeft een extra raampartij aan de zijkant van de woonkamer waardoor er een fijne lichte ruimte ontstaat en het nog ruimer aanvoelt.

Het appartement wordt gebouwd volgens de allerlaatste bouwnormen en geheel voorzien van vloerverwarming, er komen kunststof kozijnen met HR ++ glas, waardoor het bijzonder energiezuinig is en dat merk je in de energierekening.



Met extra raampartij!

“Cozy Home” Appartement

Bouwnummer 19

Dit fijne “Cozy Home” 2 kamer appartement is 53 m² groot en heeft een fantastisch balkon.
Het is gelegen op de tweede verdieping.

Het appartement beschikt over een slaapkamer en een badkamer ensuite, een afzonderlijk toilet, een berging en een hal. De heerlijke woonkamer/keuken is maar liefst 27 m² en komt uit op het heerlijke privé balkon van 7 m². Hier kun je tot in de late uurtjes met meerdere personen genieten van het vrije uitzicht.

Het terras is bereikbaar vanuit de woonkamer door middel van een schuifpui en is voorzien van een groot screen om hoogzomer de warmte en de zon buiten te houden.

Dit appartement heeft een extra raampartij aan de zijkant van de woonkamer waardoor er een fijne lichte ruimte ontstaat en het nog ruimer aanvoelt.

Het appartement wordt gebouwd volgens de allerlaatste bouwnormen en geheel voorzien van vloerverwarming, er komen kunststof kozijnen met HR ++ glas, waardoor het bijzonder energiezuinig is en dat merk je in de energierekening.



Ruteo



“Cozy Home” Appartement

Bouwnummer 28

Dit fijne “Cozy Home” 2 kamer appartement is 53 m² groot en heeft een heerlijk balkon gelegen op het Zuidwesten met een geweldig vrij uitzicht. Het is gelegen op de derde verdieping.

Het appartement beschikt over een slaapkamer met een badkamer ensuite, een afzonderlijk toilet, een berging en een hal. De fijne woonkamer/keuken is maar liefst 27 m² en komt uit op het heerlijke privé balkon van 7 m². Hier kun je tot in de late uurtjes met meerdere personen van het vrije uitzicht genieten. Het terras is bereikbaar vanuit de woonkamer door middel van een schuifpui en is voorzien van een groot screen om hoogzomer de warmte en de zon buiten te houden.

Dit appartement heeft een extra raampartij aan de zijkant van de woonkamer waardoor er een fijne lichte ruimte ontstaat en het nog ruimer aanvoelt.

Stap op het balkon en omarm de perfecte balans tussen comfort en connectie met de buitenwereld.

Een echte unieke woonsensatie.

Het appartement wordt gebouwd volgens de allerlaatste bouwnormen en geheel voorzien van vloerverwarming, er komen kunststof kozijnen met HR ++ glas, waardoor het bijzonder energiezuinig is en dat merk je in de energierekening.



Unieke Woonsensatie

“Middle Terrace” Appartement

Bouwnummer 2, 3 & 4

Dit prachtige “Middle Terrace” 3 kamer appartement is 78 m² groot en heeft een schitterend terras met situering op het Zuidoosten. Het is gelegen op de eerste verdieping.

Het appartement beschikt over twee slaapkamers*, een badkamer met toilet, een afzonderlijk toilet, een berging en een hal. De riante woonkamer/keuken is maar liefst 42 m² en komt uit op het heerlijke ruime privé terras van 13 m².

Hier kun je tot in de late uurtjes met meerdere personen genieten.

Het terras is bereikbaar vanuit de woonkamer door middel van een schuifpui en is voorzien van een groot screen om hoogzomer de warmte en de zon buiten te houden.

Het appartement wordt gebouwd volgens de allerlaatste bouwnormen en geheel voorzien van vloerverwarming, er komen kunststof kozijnen met HR ++ glas, waardoor het bijzonder energiezuinig is en dat merk je in de energierekening.

** De kleine slaapkamer van bnr. 4 is officieel geen slaapkamer, maar een kamer.*

Schitterend!





“Middle Terrace” Appartement

Bouwnummer 7

Dit prachtige “Middle Terrace” 3 kamer appartement is 73 m² groot en heeft een schitterend terras. Het is gelegen op de eerste verdieping.

Het appartement beschikt over twee slaapkamers, een badkamer met toilet, een afzonderlijk toilet, een berging en een hal. De riante woonkamer/keuken is maar liefst 36 m² en komt uit op het heerlijke ruime privé terras van 13 m². Hier kun je tot in de late uurtjes met meerdere personen heerlijk genieten. Het terras is bereikbaar vanuit de woonkamer door middel van een schuifpui.

Het appartement wordt gebouwd volgens de allerlaatste bouwnormen en geheel voorzien van vloerverwarming, er komen kunststof kozijnen met HR ++ glas, waardoor het bijzonder energiezuinig is en dat merk je in de energierekening.



“Middle Terrace” Appartement

Bouwnummer 8

Dit prachtige “Middle Terrace” 3 kamer appartement is 75 m² groot en heeft een schitterend terras. Het is gelegen op de eerste verdieping.

Het appartement beschikt over twee slaapkamers, een badkamer met toilet, een afzonderlijk toilet, een berging en een hal. De riante woonkamer/keuken is maar liefst 39 m² en komt uit op het heerlijke ruime privé terras van 13 m². Hier kun je tot in de late uurtjes met meerdere personen heerlijk genieten. Het terras is bereikbaar vanuit de woonkamer door middel van een schuifpui.

Het appartement wordt gebouwd volgens de allerlaatste bouwnormen en geheel voorzien van vloerverwarming, er komen kunststof kozijnen met HR ++ glas, waardoor het bijzonder energiezuinig is en dat merk je in de energierekening.





“Middle Terrace” Appartement

Bouwnummer 12, 13 en 14

Dit prachtige “Middle Terrace” 3 kamer appartement is 66 m² groot en heeft een schitterend terras met situering op het Zuidoosten. Het is gelegen op de tweede verdieping.

Het appartement beschikt over twee slaapkamers*, een badkamer met toilet, een afzonderlijk toilet, een berging en een hal. De fijne woonkamer/keuken is maar liefst 30 m² en komt uit op het heerlijke ruime privé terras van 13 m².

Hier kun je tot in de late uurtjes met meerdere personen genieten.

Het terras is bereikbaar vanuit de woonkamer door middel van een schuifpui.

Het appartement wordt gebouwd volgens de allerlaatste bouwnormen en geheel voorzien van vloerverwarming, er komen kunststof kozijnen met HR ++ glas, waardoor het bijzonder energiezuinig is en dat merk je in de energierekening.

** De kleine slaapkamer van bnr. 14 is officieel geen slaapkamer, maar een kamer.*



Ruteo

“Middle Terrace” Appartement

Bouwnummer 16

Dit bijzondere “Middle Terrace” 3 kamer appartement is 77 m² groot en heeft een schitterend terras. Het is gelegen op de tweede verdieping.

Het appartement beschikt over twee slaapkamers, een badkamer met toilet, een afzonderlijk toilet, een berging en een hal. De riante woonkamer/keuken is maar liefst 40 m² en is door de bijzondere vorm heel speels in te delen, het komt uit op het heerlijke ruime privé terras van 18 m². Hier kun je tot in de late uurtjes met meerdere personen genieten. Het terras is bereikbaar vanuit de woonkamer door middel van een schuifpui.

Het appartement wordt gebouwd volgens de allerlaatste bouwnormen en geheel voorzien van vloerverwarming, er komen kunststof kozijnen met HR ++ glas, waardoor het bijzonder energiezuinig is en dat merk je in de energierekening.





“Middle Terrace” Appartement

Bouwnummer 17

Dit prachtige “Middle Terrace” 3 kamer appartement is 64 m² groot en heeft een schitterend terras. Het is gelegen op de tweede verdieping.

Het appartement beschikt over twee slaapkamers, een badkamer met toilet, een afzonderlijk toilet, een berging en een hal. De fijne woonkamer/keuken is maar liefst 27 m² en komt uit op het heerlijke ruime privé terras van 13 m². Hier kun je tot in de late uurtjes met meerdere personen genieten. Het terras is bereikbaar vanuit de woonkamer door middel van een schuifpui.

Het appartement wordt gebouwd volgens de allerlaatste bouwnormen en geheel voorzien van vloerverwarming, er komen kunststof kozijnen met HR ++ glas, waardoor het bijzonder energiezuinig is en dat merk je in de energierekening.





Voorgevel Zuidoost



Achtergevel Noordwest

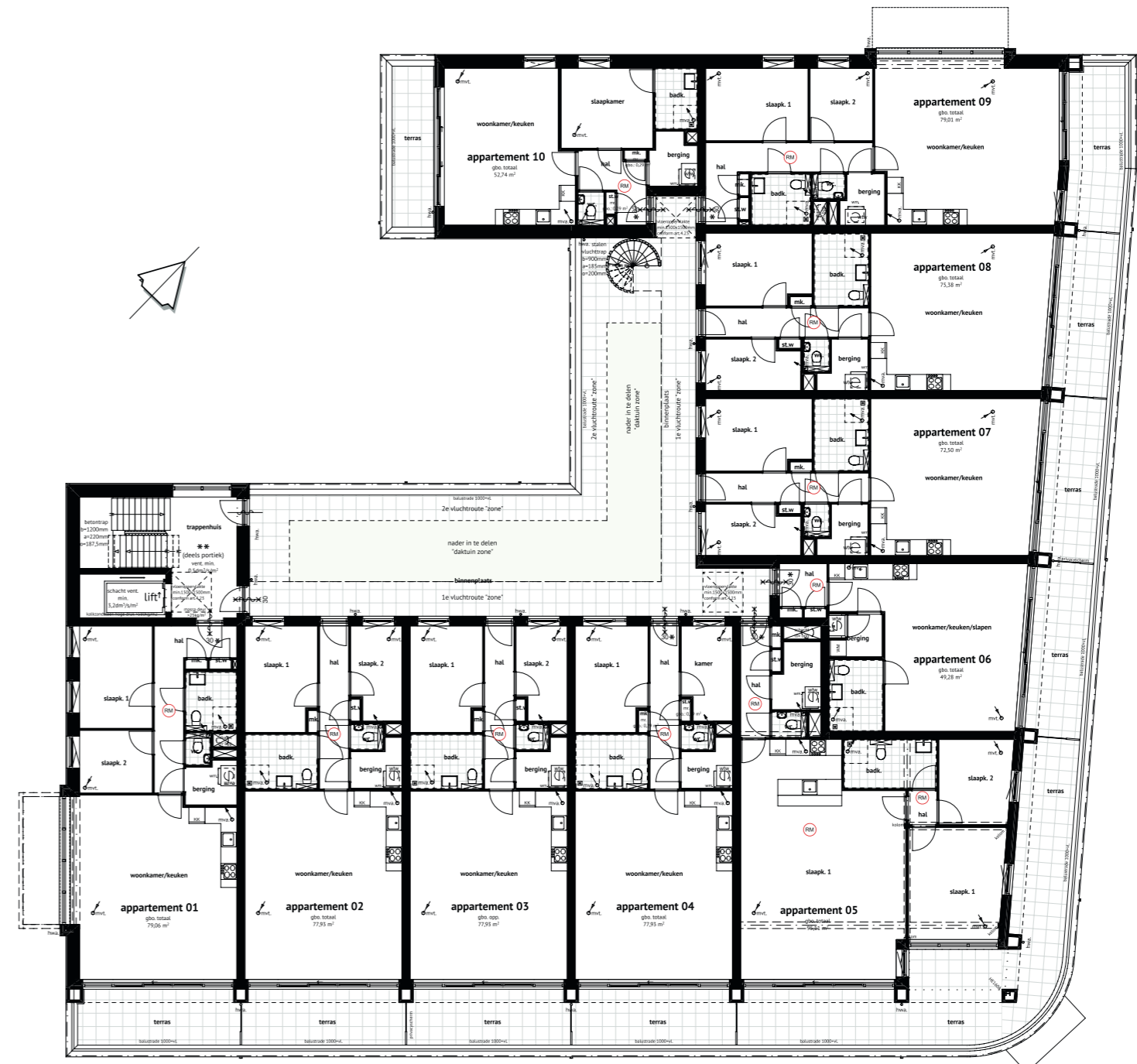


Voorgevel Noordoost



Achtergevel Zuidwest

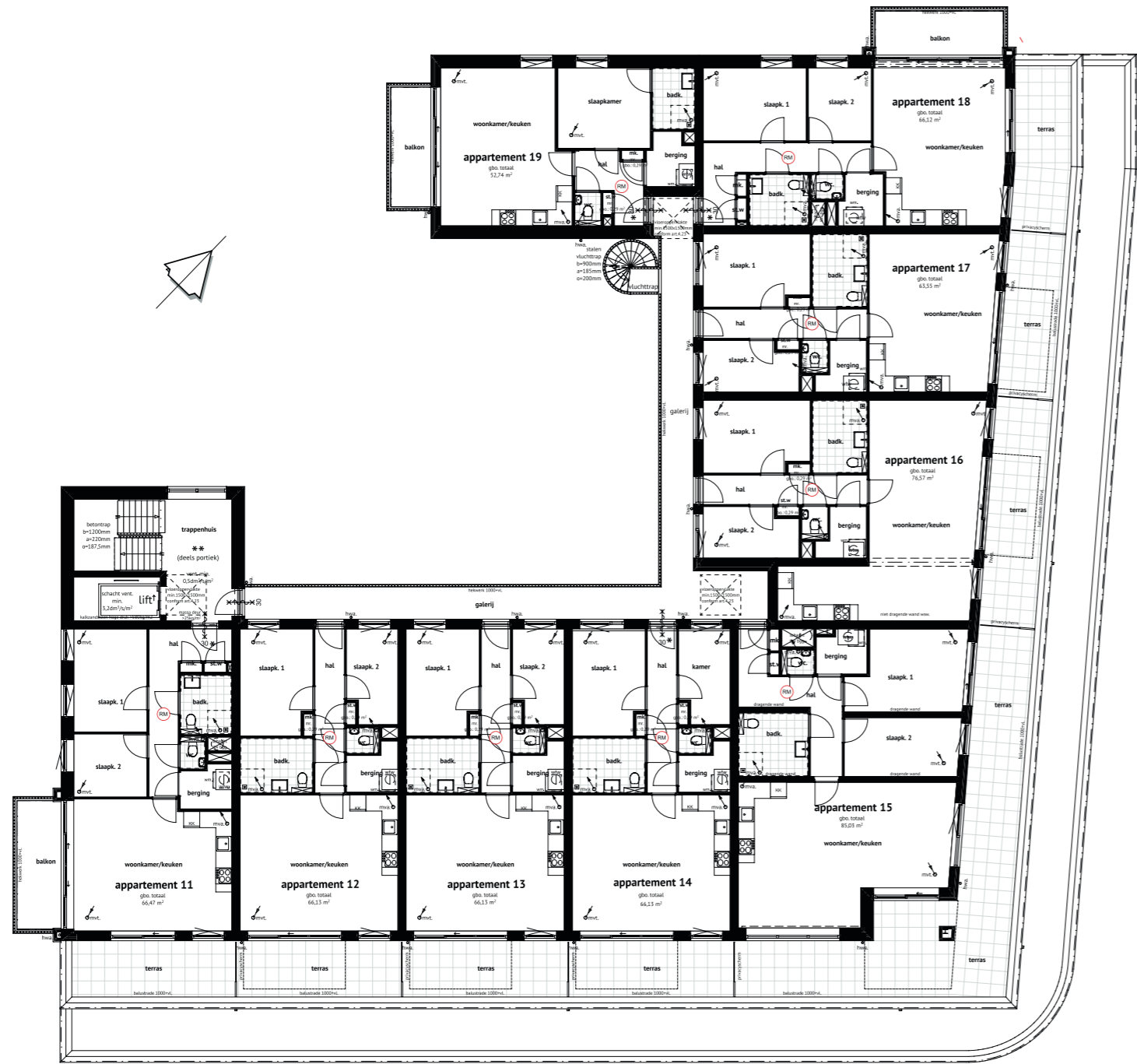
Begane Grond



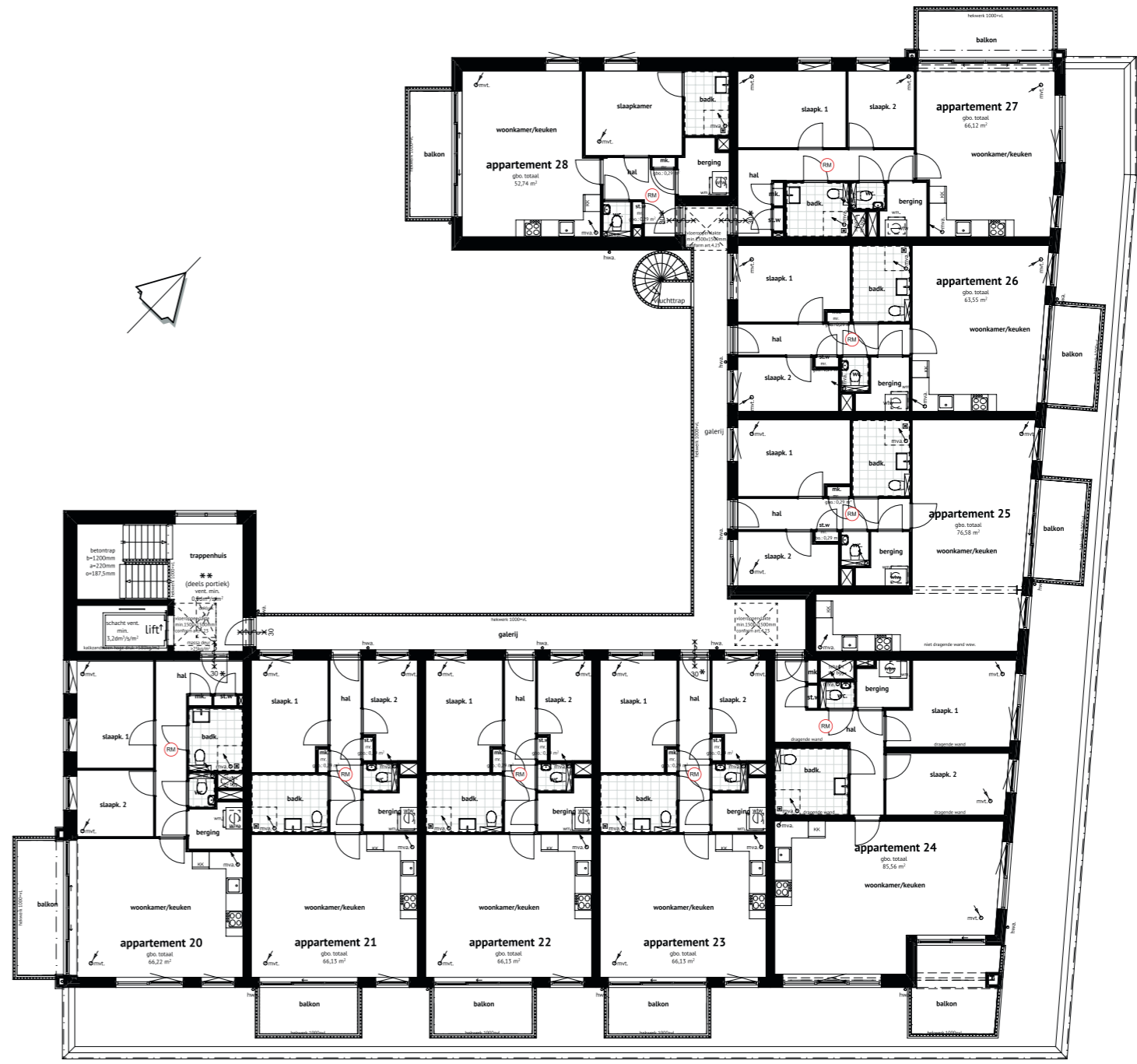
1e Verdieping

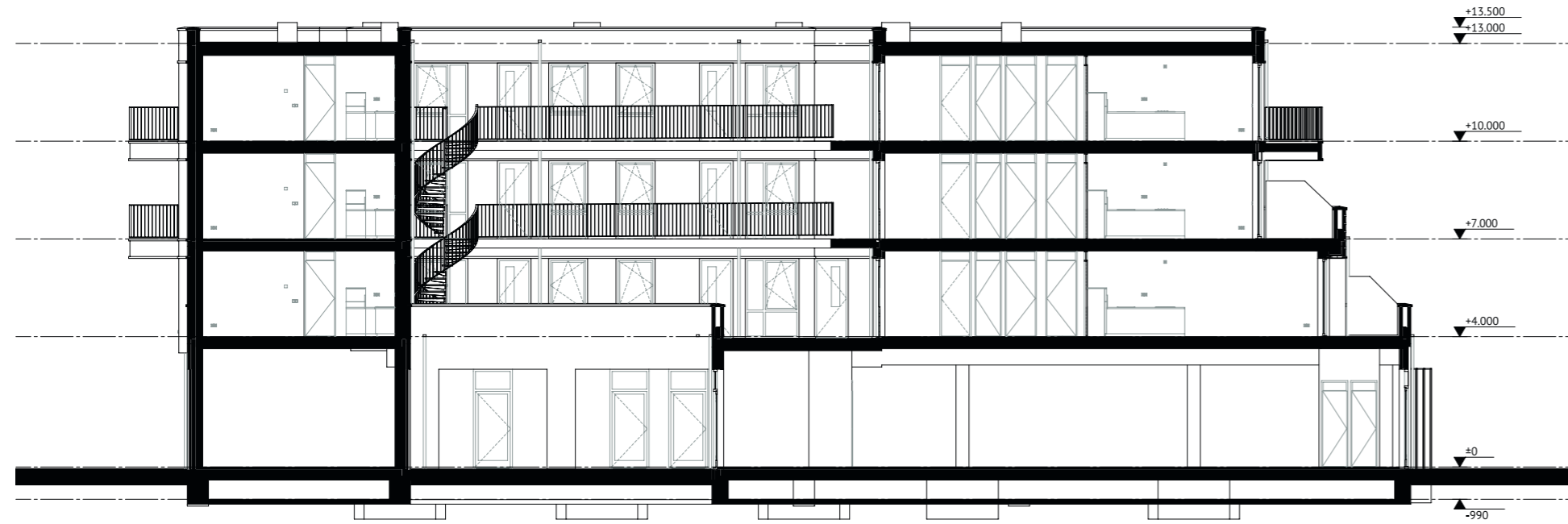


2e Verdieping



3e Verdieping





Doorsnede A-A



Doorsnede B-B



Ruteo

Technische omschrijving

Technische omschrijving nieuwbouw 28 appartementen “BUTEO” te Lelystad d.d. 5 december 2023

De 28 appartementen zijn gesitueerd in 1 blok en bevinden zich op de eerste, tweede en derde verdieping. De fietsenberging en 8 units voor commerciële doeleinden bevinden zich tevens in dit blok op de begane grond.

Belangrijk is dat de appartementen worden uitgevoerd conform de **Bijna Energie Neutrale Gebouwen (BENG)**.

1. Indeling van de woning

Het gebruiksoppervlak bestaat uit:

- hal/entree/garderobe (verkeersruimte);
- meterkast water, elektra, telecom en meterkast stadswarmte;
- toilet (toilettruimte); daar waar van toepassing, conform de technische tekening in de verkoopbrochure (afhankelijk van type appartement);
- woonkamer/keuken en bij een aantal appartementen gecombineerd met slapen (verblijfsruimte);
- slaapkamer(s) daar waar van toepassing afhankelijk van type appartement (verblijfsruimte);
- badkamer (badruimte);
- berging / cv – ruimte (technische ruimte).

2. Maatvoering

De op de tekeningen aangegeven maten zijn circa maten in millimeters en tussen de wanden/vloeren gemeten, waarbij geen rekening is gehouden met enige wandafwerking, plinten aftimmering etc. Ondanks de nauwkeurige afwerking van de details, constructies, maatvoering materialen, en dergelijke kunnen er afwijkingen ontstaan ten opzichte van de nu vermelde gegevens. Deze afwijkingen geven geen aanleiding tot verrekening. Aan de in de tekening gemeten maten kunnen geen rechten worden ontleend.

3. Peil van de woning

Het peil -p- van de woning, waar alle hoogtematen van gemeten worden, is de bovenkant van de afgewerkte bouwkundig begane grondvloer. De juiste maat wordt bepaald in overleg met de Gemeente Lelystad.

4. Grondwerk

Voor het ontgraven van de bouwput, de aanleg van de funderingen en dergelijke worden de nodige grondwerken verricht. De tuinen worden afgewerkt met, uit de ontgraving verkregen, uitkomende grond

5. Riolering

De riolering wordt uitgevoerd in pvc. Het systeem is een gescheiden stelsel welke wordt aangesloten op de gemeentelijke riolering. In de appartementen worden afvoerleidingen aangelegd naar alle lozingstoestellen in de keuken, het toilet (indien het type appartement is voorzien van een apart toilet), de badkamer, de opstelplaats voor wasmachine en de condens-afvoer van de cv-installatie.

De afvoeren van de diverse lozingstoestellen worden uitgevoerd in materiaal dat tot 90°C hittebestendig is. Het rioleringsstelsel wordt belucht.

Aansluitingen op riolering in appartementen:

- 1 st. aanrecht;
- 1 st. vaatwasser;
- 1 st. toilet in badkamer (indien van toepassing, afhankelijk van type appartement);
- 1 st. douche;
- 1 st. toilet in aparte wc (indien van toepassing, afhankelijk van type appartement)
- 1 st. fontein in aparte wc (indien van toepassing, afhankelijk van type appartement);
- 1 st. wastafel in badkamer;
- 1 st. wasmachine.

Aansluiting op riolering van algemene ruimtes:

- 1 st. uitstortgootsteen in werkkast;
- 1 st. afvoerpunt bij hydrofoor installatie.

6. Hemelwaterafvoer

De hemelwaterafvoeren worden aangesloten op een gescheiden gemeentelijk rioleringsstelsel.

7. Bestratingen / beplantingen

Opgenomen worden de verhardingen rondom het appartementengebouw conform de situatietekening zoals opgenomen in de verkoopbrochure en de beplanting.

8. Parkeervoorziening

Parkeren auto's

Parkeren op openbaar terrein in de directe omgeving van het woongebouw aan de zij- en achterkant van de A.H. vestiging en op openbaar terrein aan de Waterbies. Hier zijn door de Gemeente Lelystad parkeerplaatsen gerealiseerd.

Fietsparkeren

Fietsen parkeren in gemeenschappelijke fietsenberging e.e.a. conform Gemeente Amsterdam Bouwbrief.

Aantal plaatsen per appartement conform splitsingsakte notaris.

9. Funderingen

Aan de hand van de resultaten van het uitgevoerde grondonderzoek wordt de fundering toegepast, die bestaat uit gewapend betonnen funderingsbalken en funderingspoeren. Alle funderingsconstructies worden overeenkomstig de tekeningen en berekeningen van de constructeur uitgevoerd.

10. Hoofddraagconstructie

De hoofddraagconstructie van het gebouw bestaat uit deels prefab betonnen wanden, deels kalkzandsteen wanden en prefab betonnen kolommen op de begane grond, in het werk gestorte verzwaaarde constructieve betonbalken onder de 1e verdiepingvloer gecombineerd met stalen liggers. De vloeren van de begane grond worden uitgevoerd als prefab betonnen kanaalplaatvloer. De verdiepingen en dakvloer als prefab betonnen breedplaatvloer welke in het werk worden afgestort met beton.

Op de verdiepingen bestaat de hoofddraagconstructie uit kalkzandsteen wanden.

De lift put wordt uitgevoerd in gewapend beton. De liftkern is opgetrokken in kalkzandsteen evenals de dragende wanden op de verdiepingen.

11. Gevels

De nieuwbouw is vormgegeven in 2 kleuren metselwerk. De plint van het gebouw wordt uitgevoerd in staand metselwerk in een donkere steen. De opbouw met een lichte steen en voorzien van betonnen spekbanden en betonnen gevelafdekkers.

De prefab betonnen balkonplaten voorzien van esthetische lijsten overeenkomstig de impressies en voorzien van lamellen hekwerken.

Voor de isolatie van de gevels, de uitwendige scheidingsconstructie, wordt isolatie van voldoende dikte toegepast, welke zorgt voor een Rc-waarde van de gevel van minimaal Rc=4,7 m²K/W.

12. Daken

De daken van het appartementengebouw worden voorzien van een afschotisolatie welke wordt bedekt met een bitumineuze dakbedekking. De warmteverstand van de dakconstructie zal een Rc-waarde hebben van tenminste 6,3 m²K/W.

13. Gevelkozijnen, ramen en deuren

De buitenkozijnen van de commerciële ruimtes op de begane grond worden vervaardigd van aluminium kozijnen. De hoofdentredeur naar trappenhuis welke toegang geeft tot de appartementen wordt ook uitgevoerd in een aluminium kozijnen. Deze deur wordt v.v. een automatische deur opener. In het kozijn naast de hoofdentredeur zal het postkasten-, bellentableau worden geïntegreerd welke tevens is voorzien van een videofoon installatie.

De appartementen worden voorzien van kunststof gevelkozijnen v.v. de benodigde draaiende delen. Via een schuifpui kan het balkon bereikt worden. Uitzondering hier op zijn de buitenkozijnen welke worden uitgevoerd in een 30 minuten brandwerende uitvoering, deze zullen worden uitgevoerd in hout.

De buitenkozijnen worden v.v. HR++ beglazing e.e.a. conform de BENG berekening.

De kozijnen en deuren in de algemene ruimtes worden uitgevoerd in hardhout.

Hang en sluitwerk

Alle draaiende delen in de buitenkozijnen worden waar nodig voorzien van hang- en sluitwerk die voldoen aan de eisen uit het bouwbesluit. Alle profielcilinders in de buitendeuren zijn per woning gelijk sluitend.

Alle draaiende ramen worden geplaatst als draaikiep uitvoering.

Zonwering

Er wordt een berekening opgesteld, de zgn. BENG berekening. Uit deze berekening volgt waar evt. extra voorzieningen moeten worden aangebracht t.b.v. zonwering. In eerste instantie zal dit met zonwerende beglazing worden opgelost (ZTA waarde van 0,35 of zelfs 0,30). Indien dit niet toereikend is, zullen daar waar nodig, screens worden aangebracht.

14. Binnendeurkozijnen

De binnendeurkozijnen worden uitgevoerd in fabrieksmatig afgelakte stalen opdek binnendeurkozijnen v.v. bovenlicht en een afgeslankte bovendorpel. Alle bovenlichten worden v.v. glas met uitzondering van het bovenlicht boven de meterkastdeur en bergingsdeur, deze wordt v.v. een gelakt paneel.

De binnendeuren worden uitgevoerd in fabrieksmatig afgelakte vlakke opdek binnendeuren en voorzien van aluminium deurbeslag.

Onder de deuren worden géén (stof)dorpels aangebracht.

15. Binnenwanden

De niet -dragende binnenwanden worden uitgevoerd in zgn. lichte scheidingswanden, conform de eisen in het Bouwbesluit.

16. Plafond-, wand – en vloerafwerking

De dekvloeren in de appartementen worden voorzien van een zandcementdekvloer. De dikte is 70 mm. In de dekvloer worden leidingen opgenomen, dus er mag in de dekvloer absoluut niet gehakt, gespijkerd of geboord worden. Er worden voor de appartementen, in verband met keuzevrijheid geen vloerplinten geleverd en aangebracht.

De diverse ruimten in de appartementen worden uitgevoerd met vloerverwarming. Er wordt geadviseerd een vloerafwerking te kiezen die geschikt is voor de geleiding van vloerverwarming. Vraag dit ook na bij uw leverancier van de vloerafwerking.

Stukadoorwerk

Alle wanden in de woningen, met uitzondering van de meterkast en de betegelde wanden, worden behangklaar opgeleverd. Kwaliteit conform niveau 3 volgens Technisch Bureau Afbouw. Voordat de koper gaat behangen moet er wel een aantal voorbereidingen worden getroffen zoals kleine gaatjes vullen, stofvrij maken en een sterk zuigende ondergrond voorbehandelen. De meterkast wordt onafgewerkt opgeleverd. De plafonds worden voorzien van spackspuitwerk, waarbij de V-naden in het zicht blijven. Dit geldt ook voor de plafonds in de centrale hal en gangzones.

Wand- en vloertegels

De wand- en vloertegels worden aangebracht in de volgende ruimten:

Toilet (indien van toepassing, afhankelijk van type appartement)

- Wandtegels (afmeting 200x400mm) kleur wit, voegkleur zilvergrijs, hoogte tot circa 1.400mm.
- Vloertegels (afmeting 300x300mm) kleur grijs, voegkleur grijs.

Badkamer

- Wandtegels (afmeting 200x400mm) kleur wit, voegkleur zilvergrijs, hoogte tot plafond.
- Vloertegels (afmeting 300x300mm) kleur grijs, voegkleur grijs. Het afschot goed en netjes aangebracht naar de doucheput.

Alle inwendige hoeken en aansluitingen op kozijnen worden gekit. Uitwendige hoeken worden v.v. een tegelprofiel, kleur wit.

Indien afwijkende wand- en vloertegels uitgezocht worden dan kan dit middels een showroomtraject waarover in onderstaande uitleg wordt gegeven.

Vloerafwerking

In het trappenhuis zullen vloertegels 300x300 mm aangebracht worden zowel op de begane grond alsook op de verdiepingen.

De bergingen op de begane grond incl. berging algemeen, hydrofoorruimte en fietsenberging worden v.v. een zandcement dekvloer welke wordt v.v. extra slijtvaste toevoeging.

Vensterbanken (waar van toepassing)

De vensterbanken worden uitgevoerd in een recht model werzalit, dikte ca. 2 cm

17. Badkamer en wc

Indien u aanpassingen of een compleet andere badkamer en/of wc wenst, dan kunt u hierin een keuze maken in het showroomtraject bij een nog nader te bepalen firma. Tegen meerprijs kunnen zij aan veel van uw wensen tegemoet komen, welke dan tijdens de bouw uitgevoerd kunnen worden.

18. Keuken

Standaard wordt de woning zonder keuken geleverd. Optioneel kan dit worden verzorgd, weliswaar zal de keuken na oplevering kunnen worden geplaatst en zal facturering rechtstreeks plaats vinden. De standaard aansluitpunten worden aangebracht conform de technische tekening van het betreffende type zoals in deze brochure opgenomen. Wel kunnen aansluitpunten gewijzigd worden naar gelang de keuken welke geplaatst zal gaan worden.

19. Trappen

De trappen in het trappenhuis worden uitgevoerd in prefab beton. De betonnen treden blijven zichtwerk. Langs de trappen worden metalen leuning aangebracht.

Buiten op de balkons worden metalen lamellen hekwerken aangebracht.

20. Beglazing en schilderwerk

De buitenkozijnen, ramen en deuren worden v.v. isolerende beglazing, HR++. Alle overige, niet genoemde glasopeningen worden v.v. blank glas. Daar waar nodig wordt de beglazing uitgevoerd in gelaagde beglazing conform de eisen in het Bouwbesluit.

De (brandwerende) houten buitenkozijnen worden aan de buitenzijde dekkend geschilderd in een kleur conform de kleur- en materialenstaat zoals in deze verkoopbrochure is opgenomen. Ook worden de houten kozijnen van de algemene ruimtes v.v. schilderwerk. Verder wordt er geen schilderwerk aangebracht.

21. Behangwerk

De woningen worden niet voorzien van behangwerk maar de wanden worden zogenaamd “behang klaar” opgeleverd. De verkrijger dient er rekening mee te houden dat, alvorens er kan worden behangen er voorbereidende werkzaamheden moeten worden verricht zoals het verwijderen van kleine oneffenheden, stofvrij maken en voorbehandelen van sterk zuigende ondergronden.

22. Waterinstallatie Koudwaterleiding

De koudwaterleiding wordt aangelegd vanaf de watermeter, geplaatst in de meterkast. De waterleiding is bij de watermeter afsluit- en aftapbaar. Tappunten voor koud water worden voorzien bij:

- keuken (t.b.v. keukenkraan en vaatwasser);
- toilet (indien een aparte wc aanwezig is, afhankelijk van type appartement);
- fonteinkraan in het toilet (indien een aparte wc aanwezig is, afhankelijk van type appartement);
- toilet in badkamer (indien aanwezig, afhankelijk van type appartement);
- wastafel in de badkamer;
- douchemengkraan in de badkamer;
- opstelplaats voor een warmwatertoestel in de berging;
- wasmachinekraan in de berging.

Tevens wordt er een aansluiting verzorgd in de algemene ruimte naar de werkkast:

- 1 st. uitstortgootsteen in werkkast.

Warmwaterleiding

Vanaf de stadswarmteruimte in het appartement worden leidingen gelegd naar de aansluitpunten van warmwatertappunten, te weten:

- keuken (keukenkraan);
- douchemengkraan in de badkamer;
- wastafelkraan in de badkamer.

Alle waterleidingen zullen zoveel mogelijk in de vloer worden verwerkt waarbij goed rekening wordt gehouden met voorschriften aangaande legionella.

Vanaf de close up boiler naar de mengkraan van de uitstortgootsteen in de algemene werkkast wordt een warmwaterleiding aangebracht.

Tevens wordt er een aansluiting verzorgd in de algemene ruimte naar de werkkast:

- 1 st. uitstortgootsteen in werkkast.

23. Sanitair

Het sanitair wordt standaard geleverd van het fabricaat Villeroy & Boch in de kleur wit. De verchroomde kranen worden aangebracht van het fabricaat Hansgrohe o.g.

De toiletruimte (indien een aparte wc aanwezig is, afhankelijk van type appartement) **bestaat uit:**

- een porseleinen wandcloset met bijbehorend spoelreservoir en bedieningspaneel;
- een kunststof zitting met deksel;
- een porseleinen fontein met verchroomde bekersistem aangesloten op een afvoer weggewerkt in de muur;
- een verchroomde fonteinkraan.

De badkamer bestaat uit:

- een thermostatische douchemengkraan;
- een douche-glijstangcombinatie;
- een afvoerputje aangelegd in een tegelvloer welke op afschot wordt aangebracht;
- een porseleinen wastafel met verchroomde bekersistem, afvoer weggewerkt in de muur;
- een verchroomde wastafelmengkraan;
- een spiegel;
- een porseleinen wandcloset met bijhorend spoelreservoir, een bedieningspaneel en een kunststof zitting met deksel (indien een toilet aanwezig, afhankelijk van type appartement).

24. Centrale verwarming

De appartementen worden aangesloten op het stadswarmtenet welke zorgt voor verwarming en voor warm tapwater. Voor deze installatie is een separate warmtekast in de woning gesitueerd volgens de eisen van het warmte leverend bedrijf op de positie volgens de tekeningen.

De verwarming gebeurt met een laagtemperatuur verwarming systeem middels vloerverwarming.

Er wordt rekening gehouden met het kunnen behalen van onderstaande ruimtetemperaturen bij een buitentemperatuur < -10 graden Celsius en een windsnelheid < 5 m/sec.

- Woonkamer: 20°C.
- Keuken: 20°C.
- Hal: 15°C.
- Slaapkamers: 18°C.
- Badkamer 21°C.
- Toilet 15°C (indien van toepassing, afhankelijk van type appartement).
- Berging 15°C.

25. Elektrische installatie

De elektrische installatie wordt aangelegd vanuit de meterkast en verdeeld over een aantal groepen naar de diverse aansluitpunten. De installatie wordt uitgevoerd volgens het centraaldozensysteem. De leidingen worden voor zover mogelijk weggewerkt in de wanden en vloeren, behalve in de bergruimtes en de meterkast.

Wandcontactdozen, schakelaars en dergelijke worden uitgevoerd in kunststof inbouw. De hoogte van de wandcontactdozen worden:

- Wandcontactdozen woonkamer en slaapkamers 300 mm + tenzij deze worden gecombineerd met een lichtschaakelaar;
- Wandcontactdozen gecombineerd met schakelaars 1.050 mm +;
- Wandcontactdozen boven aanrechtblad 1.250 mm +;
- Wandcontactdoos wasmachine 1.250 mm +;
- Wandcontactdoos t.b.v. een lichtpunt in een wasemkap 2.250 mm +;
- Wandcontactdozen overige en schakelaars 1.050 mm +;
- Aansluitpunt buitenverlichting 2.000 mm + .

Alle verlichting in de gemeenschappelijke ruimtes wordt middels ledverlichting uitgevoerd.

Woonkamer/keuken

- 2 x lichtpunt (centraaldoos) op enkele schakelaar conform technische tekening (1 x woonkamer en 1 x keuken);
- 3 x dubbele wandcontactdozen conform technische tekening;
- 1 x UTP-aansluiting t.b.v. internet/tv;
- 2 x dubbele wandcontactdoos boven aanrechtblok;
- 4 x een enkele wandcontactdoos (t.b.v. koelkast, afzuigkap, vaatwasser en magnetron);
- Een perilex kookgroep (2 x 230V groep gecombineerd);
- 1 x aansluitpunt thermostaat en CO₂ meter van mechanische ventilatie;
- 1 st. buitenwandlichtpunt op balkon/dakterras v.v. schakelaar;
- 1 x videofoon.

Hal

- Lichtpunt(en) (centraaldoos) op wisselschakeling (tenzij anders aangegeven) met 2 (wissel)schakelaars conform technische tekening.
- Een enkele wandcontactdoos naast lichtschaakelaar (wisselschaakelaar) conform technische tekening.
- Rookmelder op lichtnet.

Meterkast

- 1 x een dubbele wandcontactdoos.
- Draadloze deurbelinstallatie.
- Standaard groepenkast v.v. aarding.

Toilet (indien een toilet aanwezig, afhankelijk van type appartement)

- Lichtpunt (centraaldoos) op enkele schakelaar.

Slaapkamer 1 (indien van toepassing)

- 1 x dubbele wandcontactdoos conform technische tekening.
- Lichtpunt (centraaldoos) op enkele schakelaar.
- 1 x UTP-aansluiting met dubbele wcd t.b.v. internet/tv.

Slaapkamer 2 (indien van toepassing)

- 2 x dubbele wandcontactdoos conform technische tekening.
- Lichtpunt (centraaldoos) op enkele schakelaar.

Badkamer

- 1 x dubbele wandcontactdoos.
- Lichtpunt (centraaldoos) op enkele schakelaar.
- 1 x wandlichtpunt achter spiegel op enkele schakelaar.

Berging

- 1 x enkele wandcontactdoos, gecombineerd met lichtschaakelaar.
- Een lichtpunt (centraaldoos) op enkele schakelaar gecombineerd met enkele wandcontactdoos.
- 5 x enkele wcd t.b.v. wasmachine, droger, vloerverwarming, warmtepomp en ventilatie unit.

Gevel

- 1 x buitenlichtpunt op balkon/terras.
- Bij de voordeuren worden buitenverlichtingspunten met armatuur aangebracht welk centraal geschakeld wordt in de CVZ.

(Fietsen)berging op begane grond

- 1 x armatuur op bewegingssensor waardoor deze automatisch aan en uit gaat.
- Een enkele wandcontactdoos.
- De berging wordt gevoed vanuit de CVZ.

Rookmelder

De woningen zijn voorzien van (een) rookmelder(s) die zijn aangesloten op het elektriciteitsnetwerk. Deze (ook het aantal) worden aangebracht conform de wet- en regelgeving

In de algemene ruimtes en in het trappenhuis worden voldoende lichtpunten met armaturen aangebracht. Tevens wordt er volgens de eisen gezorgd voor de aanleg van voldoende noodverlichtingsarmaturen

Berging algemeen

- 1 st. lichtpunt v.v. 1 st. armatuur geschakeld op lichtschaakelaar.
- 1 st. dubbele wandcontactdoos algemeen.
- 1 st. enkele wandcontactdoos t.b.v. boiler.

Hydrofooruimte

- 1 st. lichtpunt en v.v. 1 st. armatuur geschakeld op lichtschaakelaar.
- 1 st. aansluitpunt t.b.v. hydrofoor.

Meterkast

- 1 st. groepenkast v.v. aarding met de benodigde groepen en aardlekschaakelaar(s).
- 1 st. dubbele wandcontactdoos algemeen.

Lift

- 1 st. aansluitpunt t.b.v. lift.
- 1 st. aansluitpunt noodverlichting.

26. Mechanische ventilatie

De ventilatie van de woning geschiedt middels een WTW-installatie. E.e.a. overeenkomstig een berekening conform de eisen in het Bouwbesluit. De inblaas en afzuigpunten zijn voorzien van ventielen. In de woonkamer is een bedieningsschaakelaar ten behoeve van de regeling van het systeem aangebracht.

Onder de binnendeuren een spleetopening behouden van ca. 20 á 30 mm ten opzichte van de bovenkant cementdekvloer.

27. Telecommunicatievoorzieningen

Ter voorbereiding op de aansluiting op het telefoonnet/internet is een mantelbuis opgenomen als invoer in meterkast.

28. Aansluitingen water/elektra

De zogenaamde aansluitkosten voor het verkrijgen van water/elektra zijn opgenomen in de VON-prijs.

29. Schoonmaken

De hele woning wordt ‘bezemschoon’ opgeleverd.

Belangrijk

- De op tekening aangegeven maatvoeringen zullen uiteraard zo nauwkeurig mogelijk worden aangehouden. Deze maten kunnen afwijken (door bijvoorbeeld het verwerken van natuurlijke materialen op een ambachtelijke wijze) en geven geen aanleiding tot klachten of weigering van de oplevering.
- Als tekeningen en technische omschrijving strijdig zijn dan is de technische omschrijving maatgevend. Tekst gaat voor tekening.
- Zoals reeds vermeld wordt er onder andere gewerkt met natuurlijke materialen, die ambachtelijk worden verwerkt.
- Tip: de eerste periode is er bouwvocht in uw woning aanwezig. Dat kan ervoor zorgen dat er verkleuringen of vocht- en schimmelplekken op het behang komen. Ook zijn krimpscheuren niet te voorkomen. Om dit te beperken, kunt u het beste regelmatig matig stoken en tegelijk goed ventileren totdat het meeste vocht is verdampt.

Kleur- en materialenstaat exterieur

Omschrijving	Materiaal	Kleur
Gevels plint	Metselwerk	Rood/bruin
Gevels verdiepingen	Metselwerk	Witgeel
Steenstrips op balkons	Metselwerk d= 20 mm	Witgeel
Patroon in borstwering 2e verdieping	Metselwerk	Verdiepte steen
Gevels (spekbanden, raamdorpels, betonplaat en muurafdekkers)	Prefab beton	Lichtgrijs, naturel
Geveldraggers en lateien	Thermisch verzinkt	Zink kleur, naturel
Plaatmateriaal rondom entreekozijnen commerciële ruimtes	Houten plaatmateriaal, multiplex ext.	RAL 9005
Kozijnen appartementen algemeen	Kunststof	Buitenzijde RAL 9005 Binnenzijde wit
Kozijnen pui/balkons overig	Kunststof	Buitenzijde RAL 9005 Binnenzijde wit
Kozijnen trappenhuis/entree bgg	Aluminium	Brons geanodiseerd
Kozijnen toegang berging bgg	Aluminium	Brons geanodiseerd
Entreekozijnen appartementen	Kunststof indien brandwerende uitvoering dan hout	Buitenzijde RAL 9005 Binnenzijde wit
Kozijnen naast voordeur appartementen	Kunststof en indien brandwerende uitvoering dan hout	Buitenzijde RAL 9005 Binnenzijde wit
Kozijnen commerciële ruimtes	Aluminium	Brons geanodiseerd
Ramen appartementen algemeen	Kunststof	Buitenzijde RAL 9005 Binnenzijde wit
Deuren balkons	Kunststof	Buitenzijde RAL 9005 Binnenzijde wit
Deur trappenhuis / entree	Aluminium	Brons geanodiseerd
Deur entree berging bgg	Aluminium	Brons geanodiseerd
Entreedeuuren appartementen	Kunststof indien brandwerende uitvoering dan hout	Buitenzijde RAL 9005 Binnenzijde wit
Entreedeuuren commerciële ruimtes	Aluminium	Brons geanodiseerd
Hemelwaterafvoeren bgg	Staal gegalvaniseerd bij de commerciële ruimtes Op de verdiepingen zink	Naturel
Waterslagen algemeen	Aluminium	In kleur kozijn
Plafonds buitenruimtes	Rockpanel	Lichtgrijs RAL 9002
Dakbedekking	Bitumen	Zwart (mat)
Prefab balkons	Prefab beton	Lichtgrijs, naturel
Prefab galerij	Prefab beton	Lichtgrijs, naturel
Betontegels op dakterras	Prefab beton	Lichtgrijs, naturel
Hekwerken	Metaal	RAL 9005
Trappen	Prefab beton	Lichtgrijs, naturel
Traphekken	Staal	RAL 9005
Screens of knikarmscherm (waar nodig)	Metaal v.v. doek	Metaal conform kleur kozijn en doek zwart/antraciet/bruin



Kleur- en materialenstaat interieur

Omschrijving	Materiaal	Kleur
Binnenkozijnen	Stalen (montage) kozijnen	Wit
Binnendeuren	Boarddeur (opdekdeur)	Wit
Vloertegels	Keramisch	Keuze 3 kleuren
Wandtegels	Keramisch	Wit (keuze mat of glans)
Sanitair	Keramisch	Wit
Schakelmateriaal	Kunststof	Wit
Vensterbanken	Weralite	Wit

*In verband met het gebruik van verschillende materialen is kleurverschil mogelijk.
N.B. onder "wit" wordt een wit tint verstaan. De kleur wit van de materialen kan per fabrikant verschillen.
De kleuren in dit schema zijn bepaald door de architect ter goedkeuring van de welstandscommissie.*

Wijzigingen voorbehouden.

Disclaimer

De informatie in deze brochure is met de nodige zorgvuldigheid samengesteld. Onzerzijds wordt echter geen enkele aansprakelijkheid aanvaard voor enige onvolledigheid, onjuistheid of anderszins, danwel de gevolgen daarvan. Alle opgegeven maten en oppervlakten, alsmede de getoonde afbeeldingen zijn indicatief en hieraan kunnen ondanks de nagestreefde zorgvuldigheid geen rechten worden ontleend.

Ontwikkelaar



Architect



Notaris



Makelaar



Aannemer



Bouwbedrijf Roos is BouwGarant aannemer

BouwGarant is het grootste keurmerk van de bouw in Nederland, al 25 jaar doen zij er alles aan om u zekerheid te bieden als u gaat bouwen. De zekerheid van een goed bouwbedrijf, een degelijke klachtregeling en een sterk garantieproduct. Zie voor meer informatie bouwgarant.nl.

Zekerheid met het BouwGarant-keurmerk

Het BouwGarant-keurmerk biedt zekerheid bij uw nieuwbouw. De aannemer moet over de juiste diploma's en verzekeringen beschikken en voldoen aan eisen op het gebied van vakmanschap, kwaliteit en betrouwbaarheid. Alle bouwbedrijven worden, ook als zij al aangesloten zijn, regelmatig getoetst door een onafhankelijke instantie. De Nieuwbouwarantie biedt extra zekerheid bij de bouw van uw woning of appartement. U bent verzekerd tegen de grootste financiële risico's. Bijvoorbeeld als uw aannemer failliet gaat of bij gebreken die niet worden opgelost.

Hulp als er toch iets mis gaat

Ondanks alle goede voorbereidingen kan er tijdens een bouwproject altijd iets misgaan. Komt u er zelf met uw aannemer niet uit, dan fungeert BouwGarant als vangnet.

NHG? Dan is de Nieuwbouwarantie verplicht

De Nieuwbouwarantie van BouwGarant valt onder het keurmerk van de Stichting Garantiewoning. Als u een hypotheek met Nationale Hypotheek Garantie (NHG) voor een nieuwbouwwoning af wilt sluiten, is een garantie met dit keurmerk een vereiste.